



# Gemeinderat

**Gemeinderat**  
Gemeindepräsident  
Adrian J. Duss-Kiener

**Sekretariat Gemeinderat**  
Gemeinschreiberin  
Marianne Duss

<p><b>Gemeinderat</b> Gemeindepräsident Adrian J. Duss-Kiener Stv. Bruno Emmenegger</p>	<p><b>Aufgaben</b> Vorsitz Gemeinderat Gemeindeversammlung Steigerungsbehörde Teilungsbehörde Personalwesen (disziplinarisch) Einspracheverhandlungen Gründungsversammlungen Gemeindearchiv Gewerbewesen Wirtschaftsförderung Öffentlichkeitsarbeiten Tourismus Aufsicht Gemeindeverwaltung Jahresplan Controlling-Beauftragter Kommunikationsbeauftragter</p>	<p><b>Delegierter / Mitglied</b> Regionalplanung Oberes Wiggertal Verband Luzerner Gemeinden Tourismus Willisau Arbeitsgruppe Wirtschaftsförderung Spitex Region Willisau Wasserversorgung Menznau</p>
<p><b>Gemeinderat</b> Kultur und Sport Bruno Emmenegger-Wüest Stv. Adrian J. Duss-Kiener</p>	<p><b>Aufgaben</b> Kulturförderung Freizeit Jugend Vereine Jungbürgerfeier Neuzuzüger Sport</p>	<p><b>Delegierter / Mitglied</b> Jugendverein Kulturkommission Region Luzern West</p>
<p><b>Gemeinderat</b> Schulverwalter Stefan Roos-Bannwart Stv. Helen Schurtenberger-Häfliger</p>	<p><b>Aufgaben</b> Bildungswesen Schule Menznau Musikschule Schülertransport Schulgesundheitsdienst Bibliotheken Urnenbüro</p>	<p><b>Delegierter / Mitglied</b> Musikschulkommission Bildungskommission Urnenbüropräsident</p>
<p><b>Gemeinderätin</b> Sozialvorsteherin Helen Schurtenberger-Häfliger Stv. Beat Blum</p>	<p><b>Aufgaben</b> Kontaktperson KESB Sozialwesen Soziale Wohlfahrt Gesundheitswesen Stipendien-Beratung Betagten- und Pflegeheim Weiermatte Einbürgerungskommission</p>	<p><b>Delegierte / Mitglied</b> SoBZ / KESB ZISG Stiftungsrat Heim Weiermatte Tagesleitungsvermittlung Rundum Einbürgerungskommission Kinderspitex Zentralschweiz Kommission Betagten- und Pflegeheim Weiermatte Gesundheitskommission</p>
<p><b>Gemeindeamann</b> Volkswirtschaft Beat Blum-Brunner Stv. Stefan Roos</p>	<p><b>Aufgaben</b> Öffentliche Sicherheit Finanzen / Steuern Gemeindelegenschaften Wanderwege Öffentlicher Verkehr Wasserversorgung Abwasserreinigung Feuerwehr/ Zivilschutz Friedhofwesen Bauwesen Strassenbau und Unterhalt Land- und Forstwirtschaft Umweltschutz / Sicherheit Abfallentsorgung Werkdienst / Hauswarte Einspracheverhandlungen SIBE Wasserversorgung Menznau</p>	<p><b>Delegierter / Mitglied</b> Kehrichtverband GALL Jagd- und Revierkommissionen ARA oberes Wiggertal Feuerwehrkommission Fachgruppe Umwelt und Energie Vernetzungsprojekt Arbeitsgruppe Wirtschaftsförderung Kommission Betagten- und Pflegeheim Weiermatte</p>

*Jim*



# Gemeindeammannt

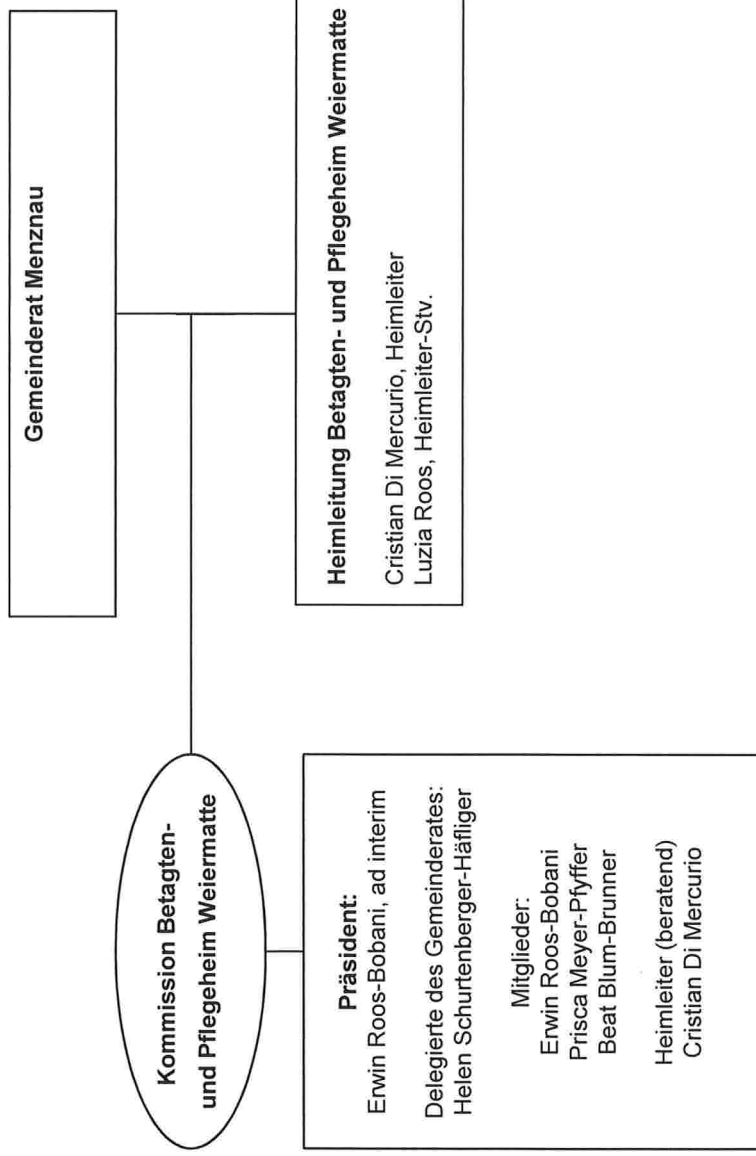
**Gemeindeammannt**  
Beat Blum-Brunner, Gemeindeammannt

<b>Gemeindeammannt</b>	<b>Vorsteher:</b> Beat Blum-Brunner
	<b>Angestellte:</b> Claudia Pfyffer-Stampfli
<b>Finanzen</b>	<b>Gesundheitskommission</b>
Öffentliche Sicherheit	Wasserversorgung
Friedhofverwaltung	Bauwesen
Strassen	Liegenschaften
Verkehr	Wanderwege
SIBE	Abwasser
	<b>Steueramt</b>
	<b>Vorsteher:</b> Dominik Bühler
	<b>Angestellte:</b> Pierra Schwer-Biotti
	<b>Lernende/r</b>
	<b>Veranlagungsöffnung</b>
	Steuerklärungen
	Steuerinkasso
	Steuerkontrolle
	Lohnwesen
	<b>Steuerregister führen</b>
	Rechnungstellung
	Steuerbuchhaltung
	Fristenkontrolle

<b>Finanzen</b>	<b>Liegenschaften</b>	<b>Werkdienst</b>
Claudia Pfyffer-Stampfli	<b>Schulanlage Menznau</b> Mehrweckhalle Rickenhalle Gemeindehaus Sportplatz und Gebäude Herrenwald Diverse Aussenanlagen	Josef Schurtenberger-Häfliger Pirmin Stöckli-Birrer Beat Wirz-Bühimann Lernender Fachmann Betriebsunterhalt
Finanzplan langfristig	Bruno Emmenegger-Montagner	<b>Strassen:</b> Güterstrassen (teilweise)
Budget kurzfristig	Margrit Scherrer	Gemeindestrassen
Rechnung Hauptbuch	Lernender Betriebsunterhalt	Privatstrassen (teilweise)
Kreditorenbuchhaltung	Diverse Aushilfen	Winterdienst
Debitoren (teilweise Inkasso)		Wanderwege (Bau und Unterhalt)
Abfallstatistik		Wald: Waldpflege
Rapportwesen		Abfall: Sondermüllentsorgung
Zeiterfassung	<b>Schulanlage Menznau</b> Theodor und Esther Fölmli-Isenschmid	Sammelstellen Menznau, Menzberg und Geiss
Abrechnung VW Menznau	<b>Schulanlage Geiss</b> Frank und Anna Maika	<b>Gewässer:</b> Uferpflege Gewässerverbauung
Friedhofverwaltung	<b>Betagen-und Pflegeheim</b> Weiermatte Stefan Näf-Wicki	Wagenschopf Eisenau
Gräberbuch	<b>Liegenschaften im Finanz-</b> <b>vermögen der Gemeinde</b>	
		<b>Bestattungswesen:</b> Alle drei Friedhöfe
		<b>Umweltschutz:</b> Abfallkübel Hunde-WC Öffentliche Anlagen Sitzplätze
		<b>Abwasser:</b> Unterhalt Kanalisation Ara – Gebäude Menznau Pumpenhaus Geiss Regenklärbecken Eisenau Pumpstation Soppensee
		<b>Feuerwehrmagazin:</b> Menznau Menzberg Geiss
		<b>Werkhof:</b> Lihrenmoos



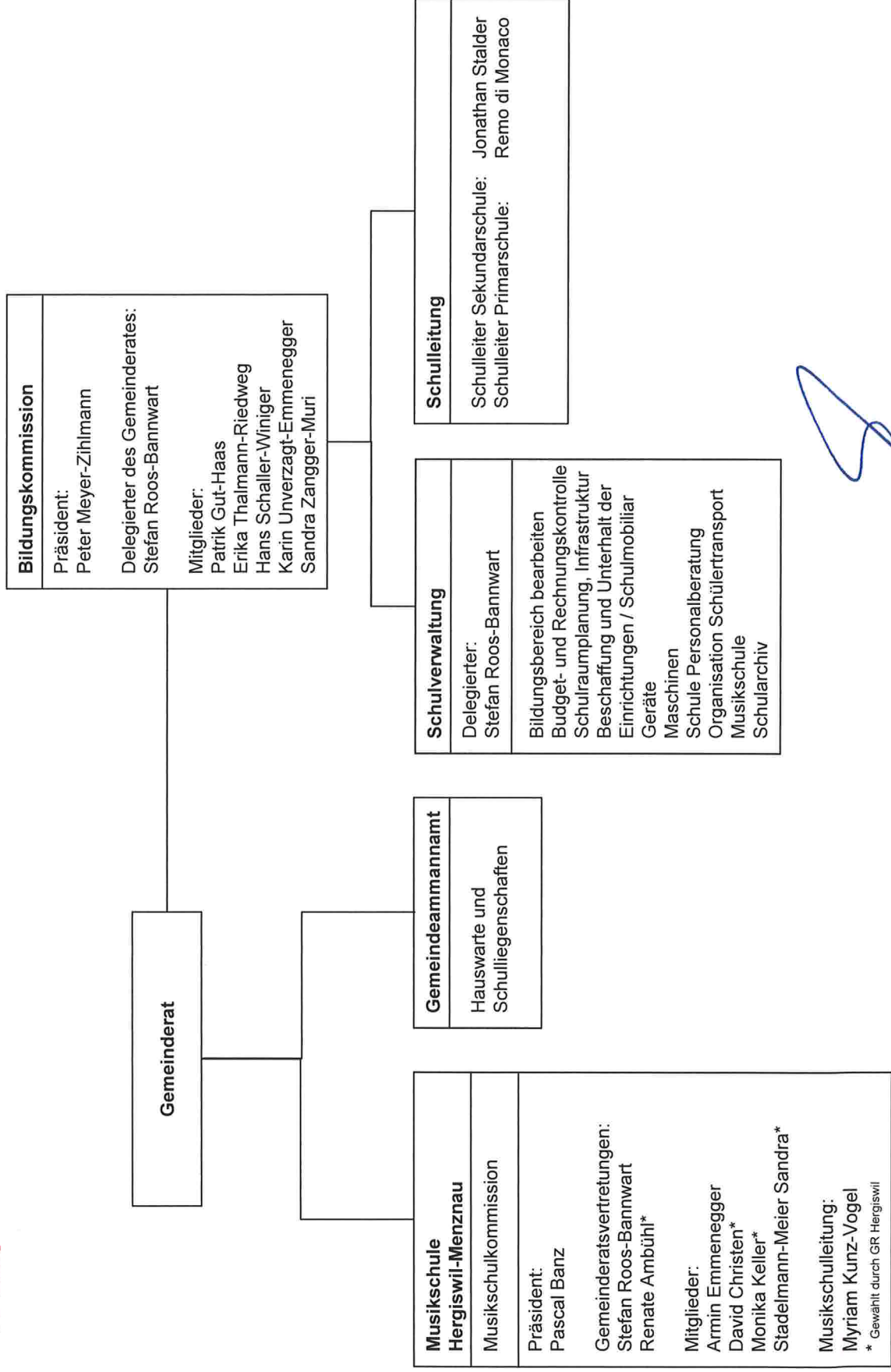
# Betagten- und Pflegeheim Weiermatte





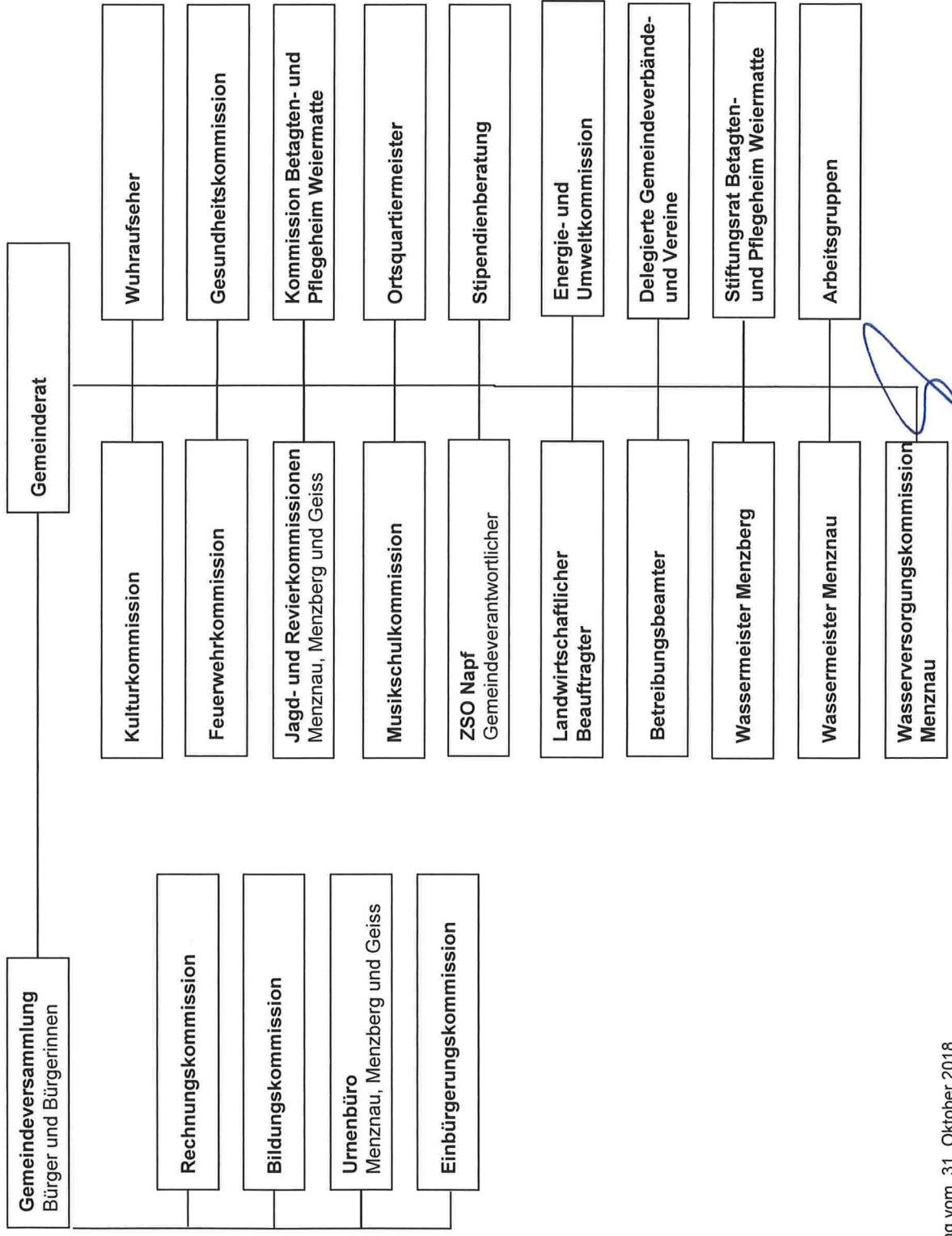
gemeinde  
menznau  
geiss  
menznau  
menzberg

# Schule Menznau





# Kommissionen / Chargierte







# Gemeindekanzlei

<p><b>Gemeindekanzlei</b>          Gemeindegeschreiberin: Marianne Duss          Stellvertretung: Monika Aregger-Häfliger          Sekretariat Gemeinderat</p>	<p>Gemeindeverwaltung allgemein          EDV – Verantwortung          Information der Öffentlichkeit          Wahlen und Abstimmungen          Teilungsamt          Sondersteuern          Bürgerrechtswesen          Einwohnerkontrolle          Arbeitsamt          Berufsbildnerin Gemeindeverwaltung Menznau</p>
--	--

<p><b>Gemeindekanzlei</b></p>	<p>Angestellte: Sibylle Knecht          Angestellte: Monika Aregger-Häfliger          Lernende/r          Lernende/r</p>
<p>Einwohnerkontrolle          Arbeitsamt          Bauamt (administrativ)          Teilungsamt          Registratur- und Archivverwaltung          Veranlagung Sondersteuern          Kehricht- und Abwassergebühren          Homepage Betreuung</p>	

<p><b>AHV-Zweigstelle</b></p>	<p>Zweigstellenleiterin: Sibylle Knecht          Stv. Zweigstellenleiterin: Marianne Duss          Lernende/r          Lernende/r</p>
<p>Sämtliche von der Ausgleichskasse des Kantons an die Zweigstelle delegierten Aufgaben</p>	